



**25, Pruszcz Gdański, ul. Obrońców Wybrzeża, Parking**

Spis Treści

Strona tytułowa ..... 1

Spis Treści ..... 2

Lista oprav ..... 3

Ulica 1 · Alternatywa 1

Podsumowanie (do EN 13201:2015) .....4

Jezdnia 1 (P2) ..... 8

## Lista opraw

 $\Phi_{\text{razem}}$ 

53214 lm

 $P_{\text{razem}}$ 

346.5 W

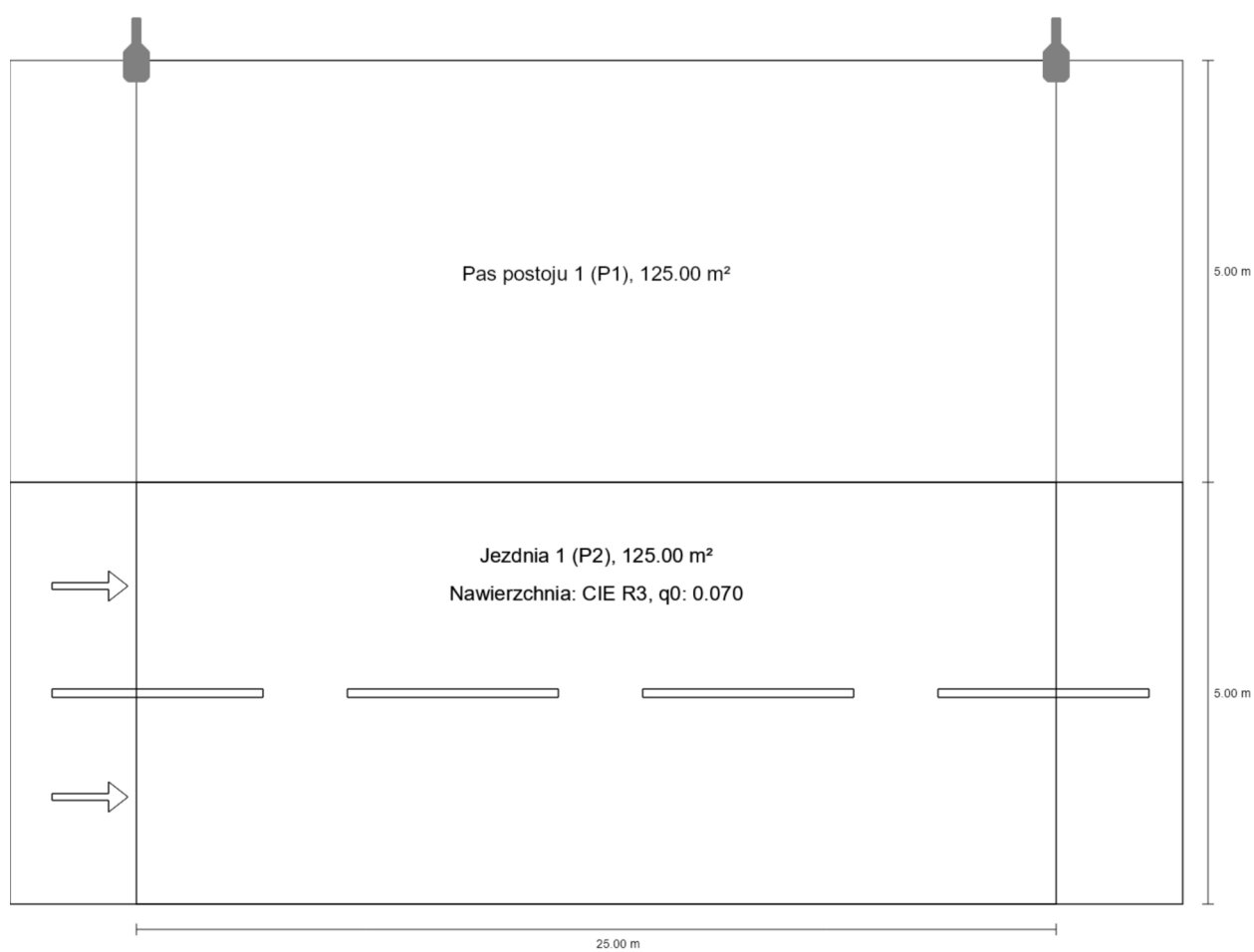
Skuteczność świetlna

153.6 lm/W

Szt.	Producent	Numer artykułu	Nazwa artykułu	P	$\Phi$	Skuteczność świetlna
7	Schröder		ALBANY GEN2 MIDI / 5393 / 40 LEDs 400mA NW 740 49,5W / / 547912	49.5 W	7602 lm	153.6 lm/W

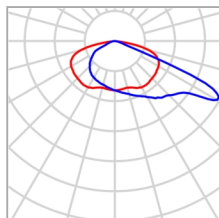
Ulica 1 · Alternatywa 1

## Podsumowanie (do EN 13201:2015)



Ulica 1 · Alternatywa 1

## Podsumowanie (do EN 13201:2015)



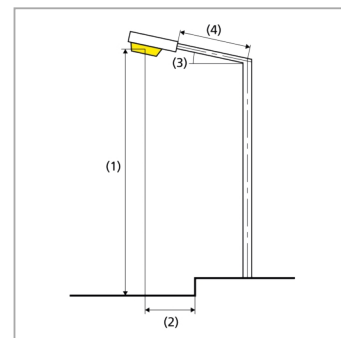
Producent	Schröder	P	49,5 W
Nazwa artykułu	ALBANY GEN2 MIDI / 5393 / 40 LEDs 400mA NW 740 49,5W / / 547912	$\Phi_{\text{Lampa}}$	8984 lm
		$\Phi_{\text{Oprawa}}$	7602 lm
		$\eta$	84.62 %
Oprawa	1x 40 LEDs 400mA NW 740		

Ulica 1 · Alternatywa 1

**Podsumowanie (do EN 13201:2015)**

ALBANY GEN2 MIDI / 5393 / 40 LEDs 400mA NW 740 49,5W / / 547912 (z jednej strony u góry)

Odstęp słupa	25.000 m
(1) Wysokość punktu świetlnego	4.000 m
(2) Nawis punktu świetlnego	-5.000 m
(3) Nachylenie wysięgnika	0.0°
(4) Długość wysięgnika	0.500 m
Godziny pracy w ciągu roku	4000 h: 100.0 %, 49.5 W
Moc / trasa	1980.0 W/km
ULR / ULOR	0.00 / 0.00
Maks. natężenia światła W każdym kierunku tworzącym podany kąt z dolną linią pionową przy zainstalowanym i gotowym do użytku oświetleniu.	$\geq 70^\circ$ : 442 cd/klm $\geq 80^\circ$ : 68.2 cd/klm $\geq 90^\circ$ : 0.00 cd/klm
Klasa natężenia oświetlenia Wartości natężenia światła w [cd/klm] do obliczania klasy natężenia światła odnoszą się do strumienia świetlnego lampy, zgodnie z EN 13201:2015.	G*4
Klasa wskaźnika oślnienia	D.6
MF	0.80



Ulica 1 · Alternatywa 1

**Podsumowanie (do EN 13201:2015)**

Wyniki dla pól oceny

Obliczono współczynnik konserwacji 0.80 dla instalacji.

	Rozmiar	Obliczono	Zad.	Zgodność
Pas postoju 1 (P1)	E <sub>m</sub>	21.87 lx	[15.00 - 22.50] lx	✓
	E <sub>min</sub>	3.93 lx	≥ 3.00 lx	✓
Jezdnia 1 (P2)	E <sub>m</sub>	10.09 lx	[10.00 - 15.00] lx	✓
	E <sub>min</sub>	2.67 lx	≥ 2.00 lx	✓

Wyniki dla wskaźników wydajności energetycznej

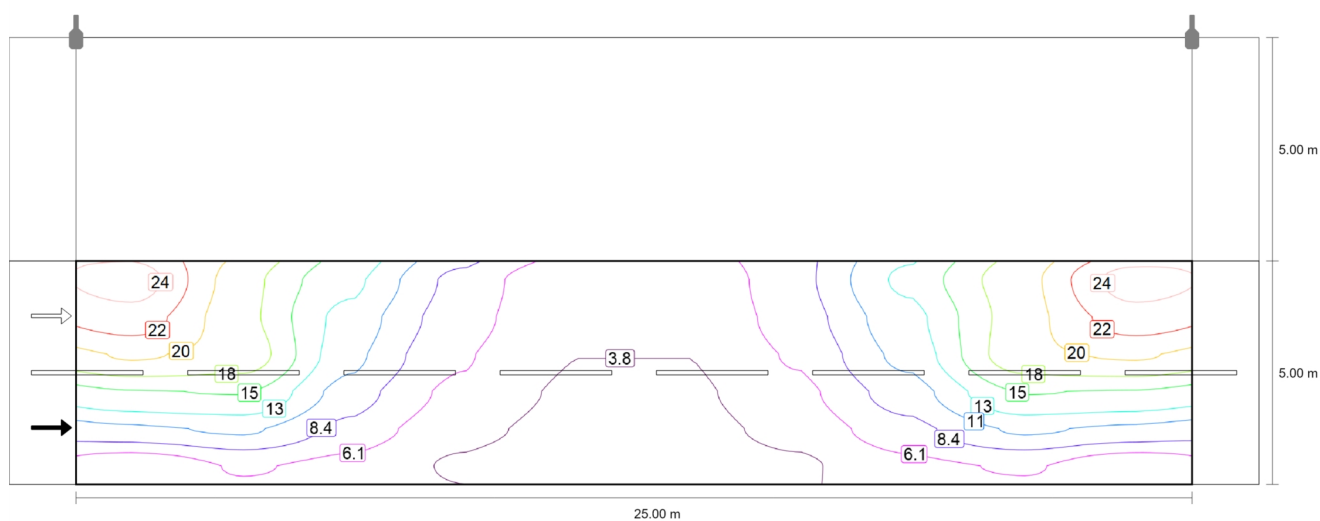
	Rozmiar	Obliczono	Zużycie energii
Ulica 1	D <sub>p</sub>	0.012 W/lx*m <sup>2</sup>	–
ALBANY GEN2 MIDI / 5393 / 40 LEDs 400mA NW 740 49,5W / / 547912 (z jednej strony u góry)	D <sub>e</sub>	0.8 kWh/m <sup>2</sup> rok	198.0 kWh/rok

Ulica 1 · Alternatywa 1

**Jezdnia 1 (P2)**

Wyniki dla pola oceny

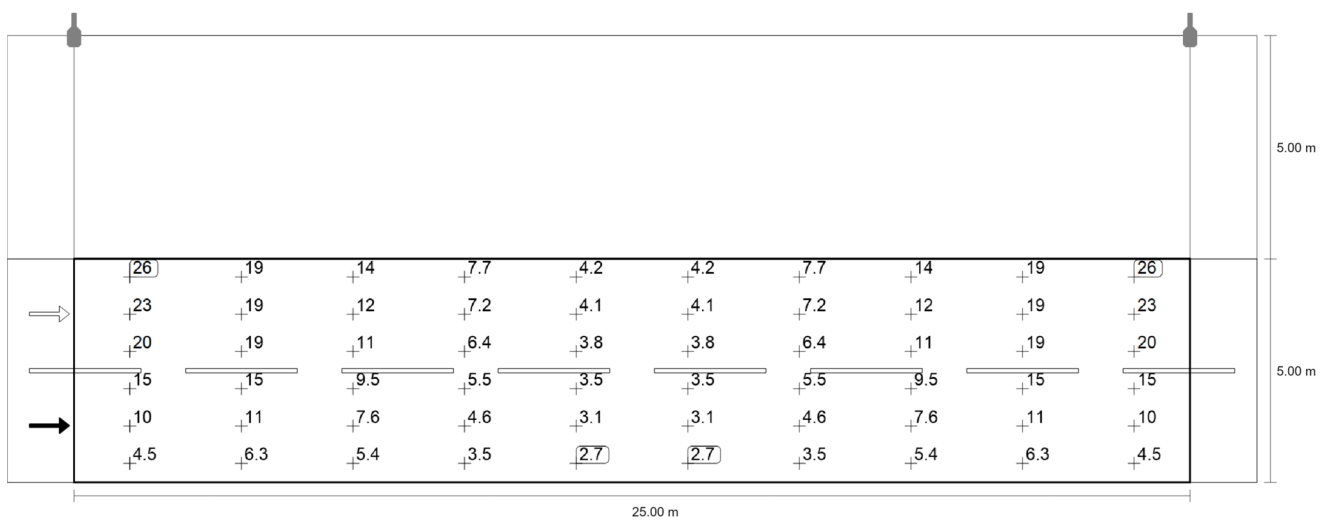
	Rozmiar	Obliczono	Zad.	Zgodność
Jezdnia 1 (P2)	$E_m$	10.09 lx	[10.00 - 15.00] lx	✓
	$E_{min}$	2.67 lx	$\geq 2.00$ lx	✓



Wartości konserwacji, poziome natężenie oświetlenia [lx] (Izoluksy)



Ulica 1 · Alternatywa 1

**Jezdnia 1 (P2)**

Wartości konserwacji, poziome natężenie oświetlenia [lx] (Siatka wartości)

m	1.250	3.750	6.250	8.750	11.250	13.750	16.250	18.750	21.250	23.750
4.583	25.50	18.72	13.52	7.67	4.20	4.20	7.67	13.52	18.72	25.50
3.750	23.21	18.51	12.14	7.17	4.07	4.07	7.17	12.14	18.51	23.21
2.917	20.06	18.95	11.34	6.37	3.82	3.82	6.37	11.34	18.95	20.06
2.083	15.07	15.30	9.54	5.48	3.51	3.51	5.48	9.54	15.30	15.07
1.250	10.05	11.00	7.57	4.57	3.11	3.11	4.57	7.57	11.00	10.05
0.417	4.50	6.28	5.42	3.48	2.67	2.67	3.48	5.42	6.28	4.50

Wartości konserwacji, poziome natężenie oświetlenia [lx] (Tabela wartości)

	$E_m$	$E_{min}$	$E_{max}$	$U_o (g_1)$	$g_2$
Wartości konserwacji, poziome natężenie oświetlenia	10.1 lx	2.67 lx	25.5 lx	0.26	0.10